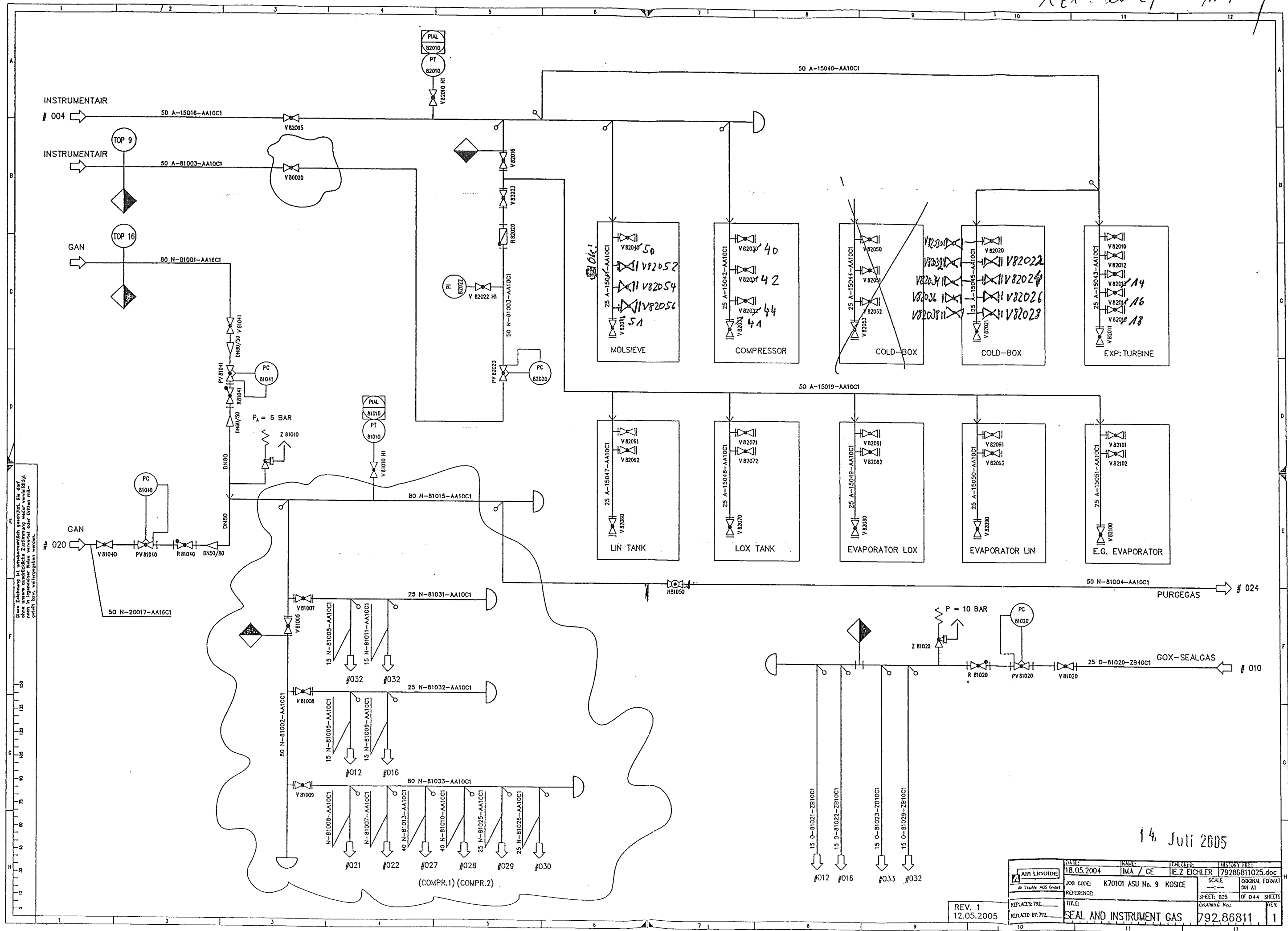


Rev. 12.05.2005

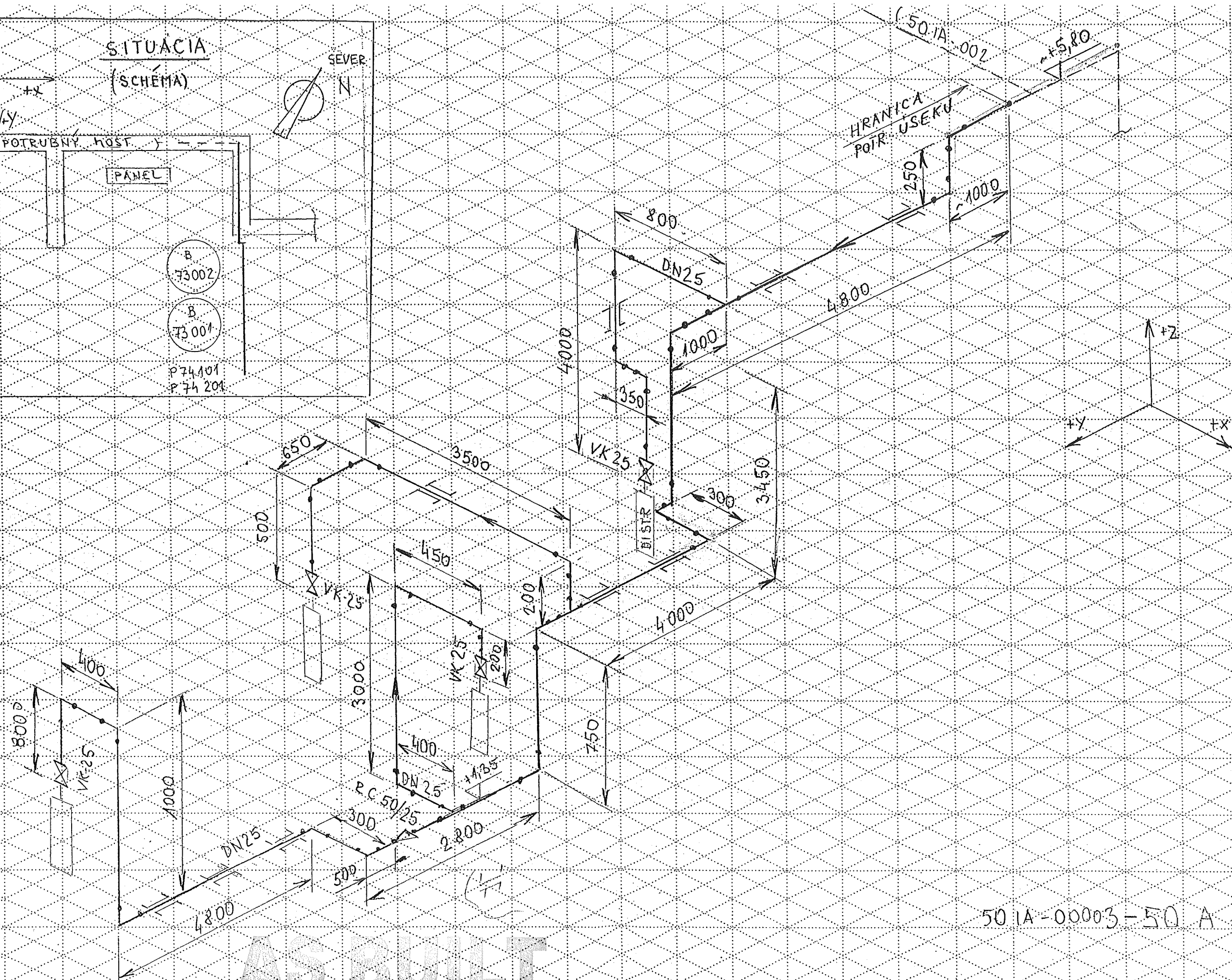
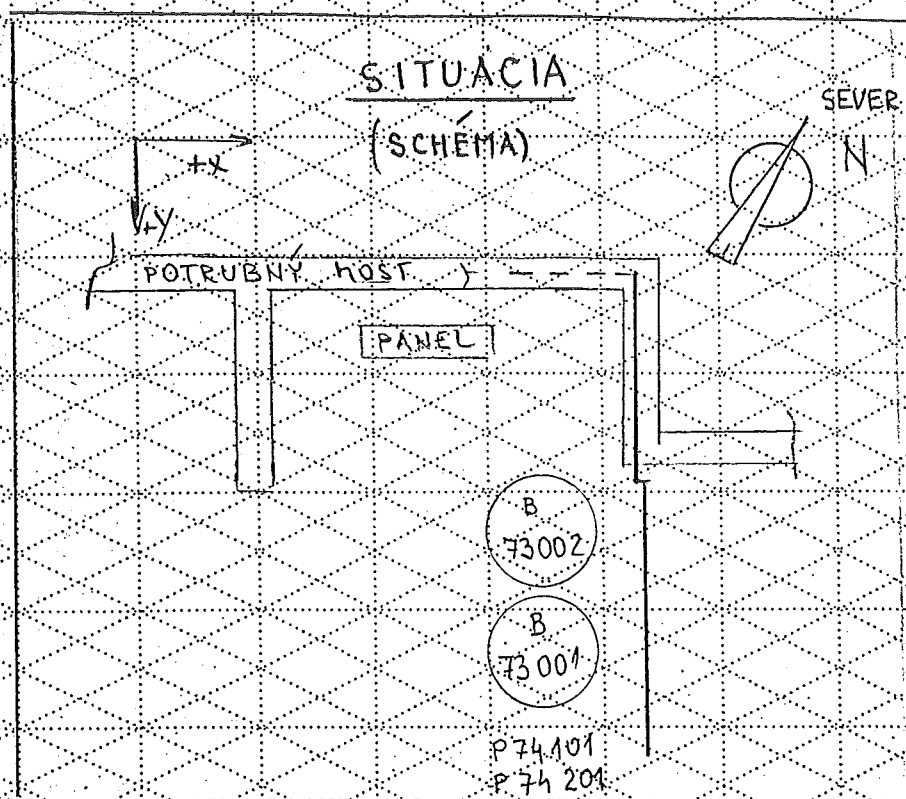


Diese Zeichnung ist urheberrechtlich geschützt. Sie darf ohne unsere ausdrückliche Zustimmung weder ververvielfältigt noch in irgendeiner Weise weitergegeben werden.

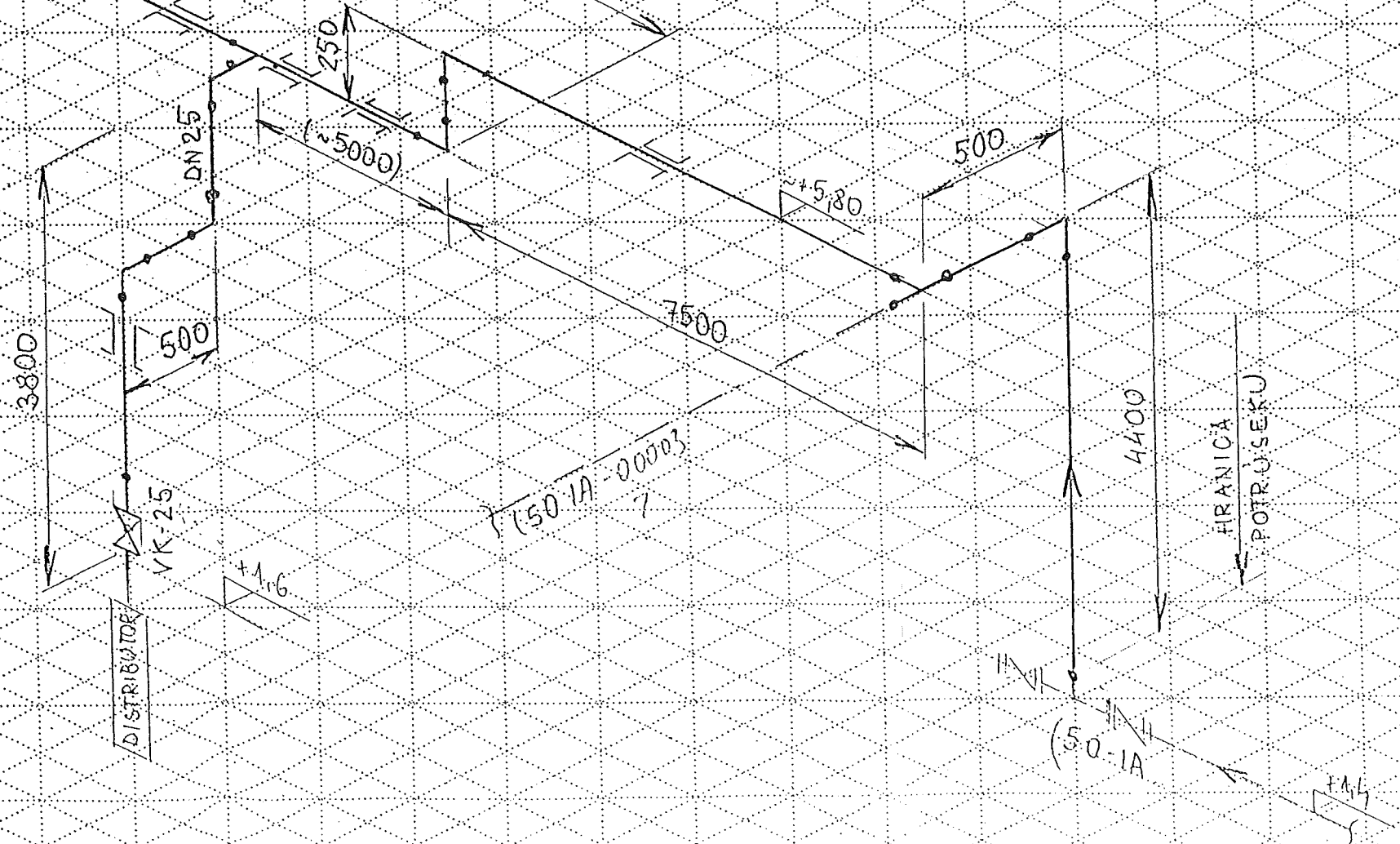
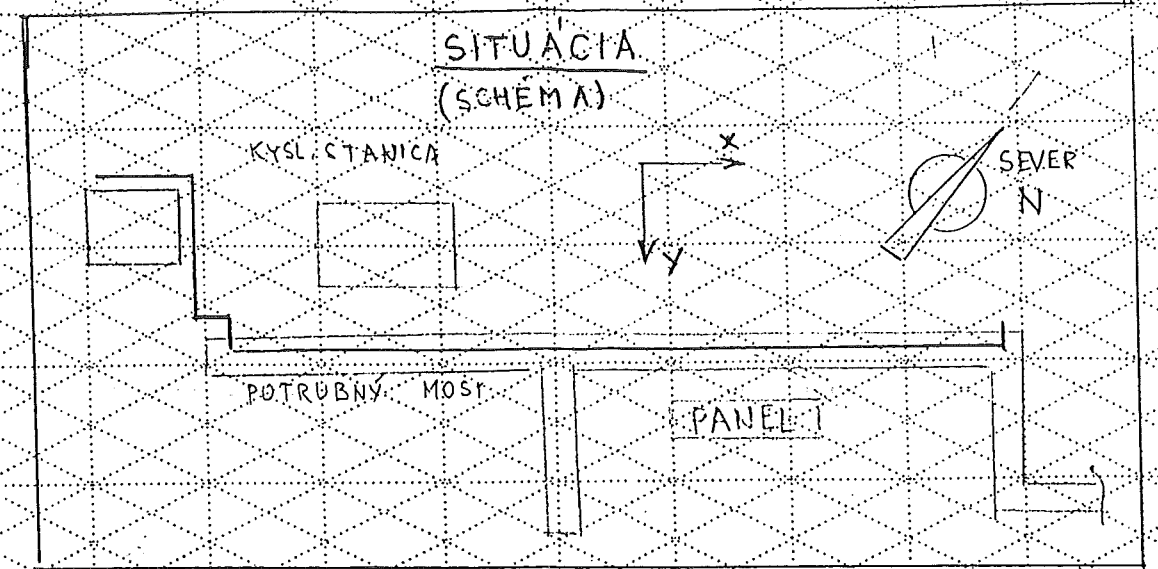
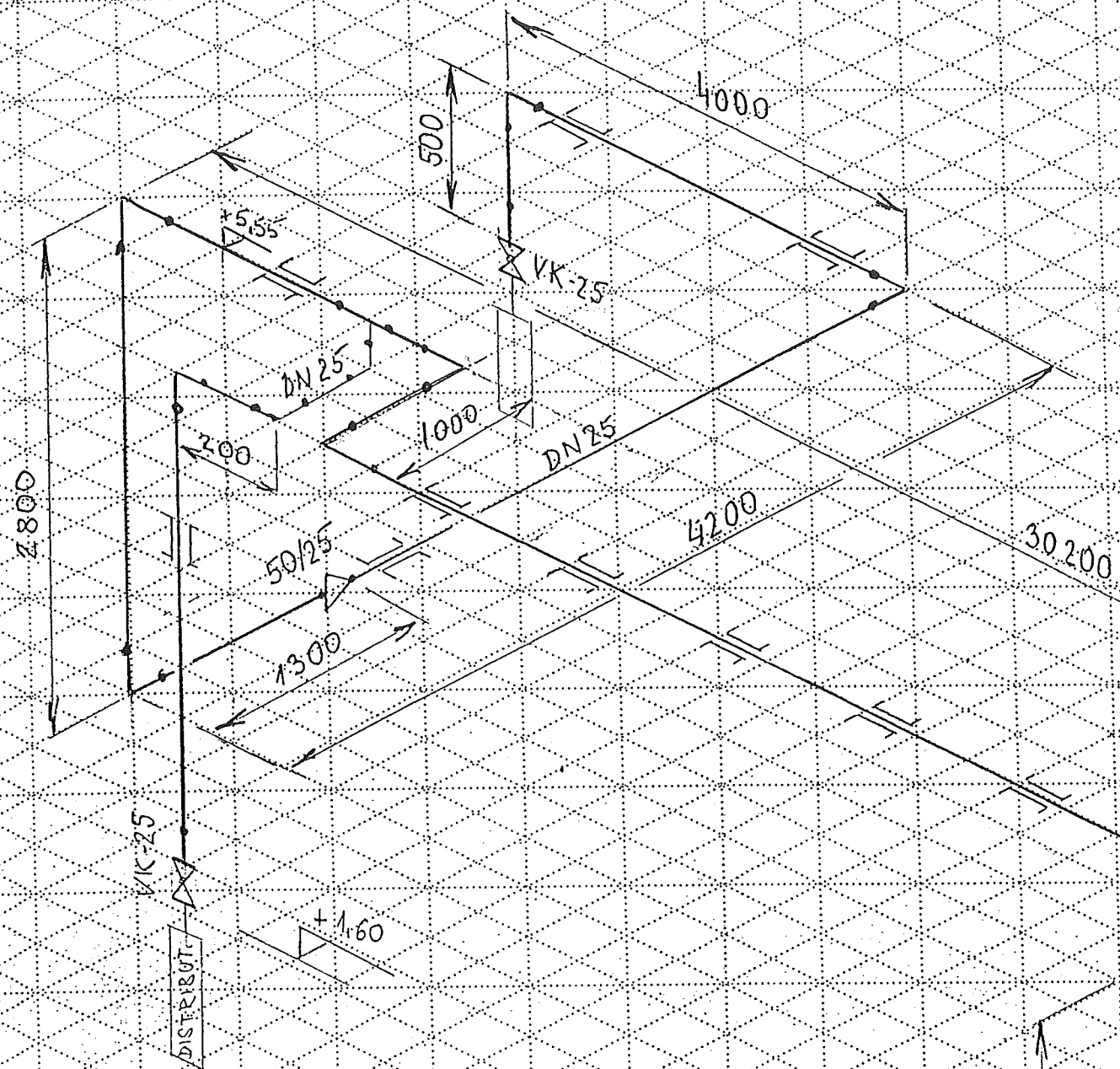
DATE:	18.05.2004	SCALE:	1:1	ORIGINAL FORMAT:	DN A1
JOB CODE:	K70101 ASU No. 9	REFERENCE:		SHEET:	025
REPLACES:	792	REPLACES BY:	792	DRAWING No.:	792.86811
TITLE:				SEAL AND INSTRUMENT GAS	1

14. Juli 2005

REV. 1
12.05.2005



50.1A-00003-50 A 150-19



AS BUILT

50-IA-00000

50 A 15019

1/100

(50-IA

1/1

Made by : Ing. Supak
Date : 11.10.2005
revision : 0

VAM **Anlagentechnik und Montagen**
01 - 5 - 6801 - 01 KOSICE AIR LIQUIDE TANKFARM - AS BUILT
Line Number : 50 A-15019 AA10C1

	Weight (kg)
pipe mat.:	269,71
con. valves	-
man. valves:	-
pr. supports:	14,00
sek. supports	-
summe:	283,71

AS BUILT

Stückliste 02 50 A-15019 AA10C1 Revision: 0									
Teilenummer	NW1	NW2	Teilebezeichnung	Einzelgew.	Menge	EP-Lieferung	EP-Montage	gesamt	Stunden ges.
FEHLER diese Liste bitte nur mit Menu 1 sortiert nach BG - Leitung - Rokls verwenden									

ELBOW8	50	2,9	Elbow 90°, type 3 1.0254 DIN 2605-1 60,3x2,9	0,49 kg	15,00				
PIPE5	50	2,9	Pipe 1.0254 DIN EN ISO 1127 60,3x2,9	4,11 kg	63,00				
RED10	50	2,9	REDUCER, CONCENTRIC 1.0254 DIN 2616-1 60,3x2,9x33,7x2,6	0,24 kg	2,00				
TEERED5	50	2,9	TEE, REDUCED 1.0254 DIN EN 2615-1 60,3x2,9x33,7x2,6	0,59 kg	5,00				
Summe: 02 50 A-15019 AA10C1				269,71 kg					

Liefersumme:	
Montagesumme:	
Gesamtsumme:	
Gesamt-Stunden:	
Gesamtgewicht:	269,71 kg
** Ende der Ausgabe	

AS
2005
10.10.2005

Stückliste 02 50 A-15019 PRI SUP 000000 Revision:

Teilenummer	NW1	NW2	Teilebezeichnung	Einzelgew.	Menge	EP-Lieferung	EP-Montage	gesamt	Stunden ges.
-------------	-----	-----	------------------	------------	-------	--------------	------------	--------	--------------

FEHLER diese Liste bitte nur mit Menu 1 sortiert nach BG - Leitung - Rokls verwenden

PG01	50	0	ROHRSCHELLE 1.4301 60,3	1,00 kg	14,00				
Summe: 02 50 A-15019 PRI SUP 000000				14,00 kg					

Liefersumme:	
Montagesumme:	
Gesamtsumme:	
Gesamt-Stunden:	
Gesamtgewicht:	14,00 kg
** Ende der Ausgabe	

14.10.2005 14:00